

Aufbauanleitung Outdoor-Bannersystem "Whirlwind"

1. Abstandshalter und Dichtungsring werden von der Plastikverschraubung gelöst.

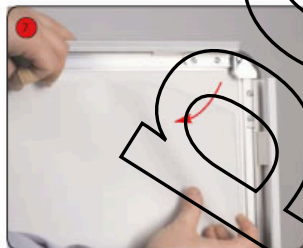
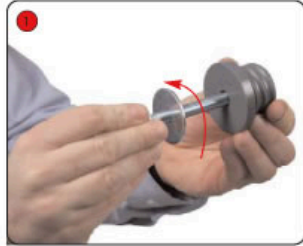
2. Die Plastikverschraubung wird in die Feder geschraubt.

3. bis 5. Die gesamte Grafikhalterung wird jetzt in den Fuß gesteckt und von der Unterseite des Fußes aus mit Abstandshalter und Dichtungsring verschraubt.

6. und 7. Die Grafikrahmen des Displays werden aufgeklappt und die Schutzfolie entfernt.

8. bis 10. Die Grafik wird eingesetzt. Danach kommt die Schutzfolie und abschließend werden die Rahmen wieder zugeklappt.

Aufbauanleitung Outdoor-Bannersystem "Whirlwind"



www.pdfflib.com