

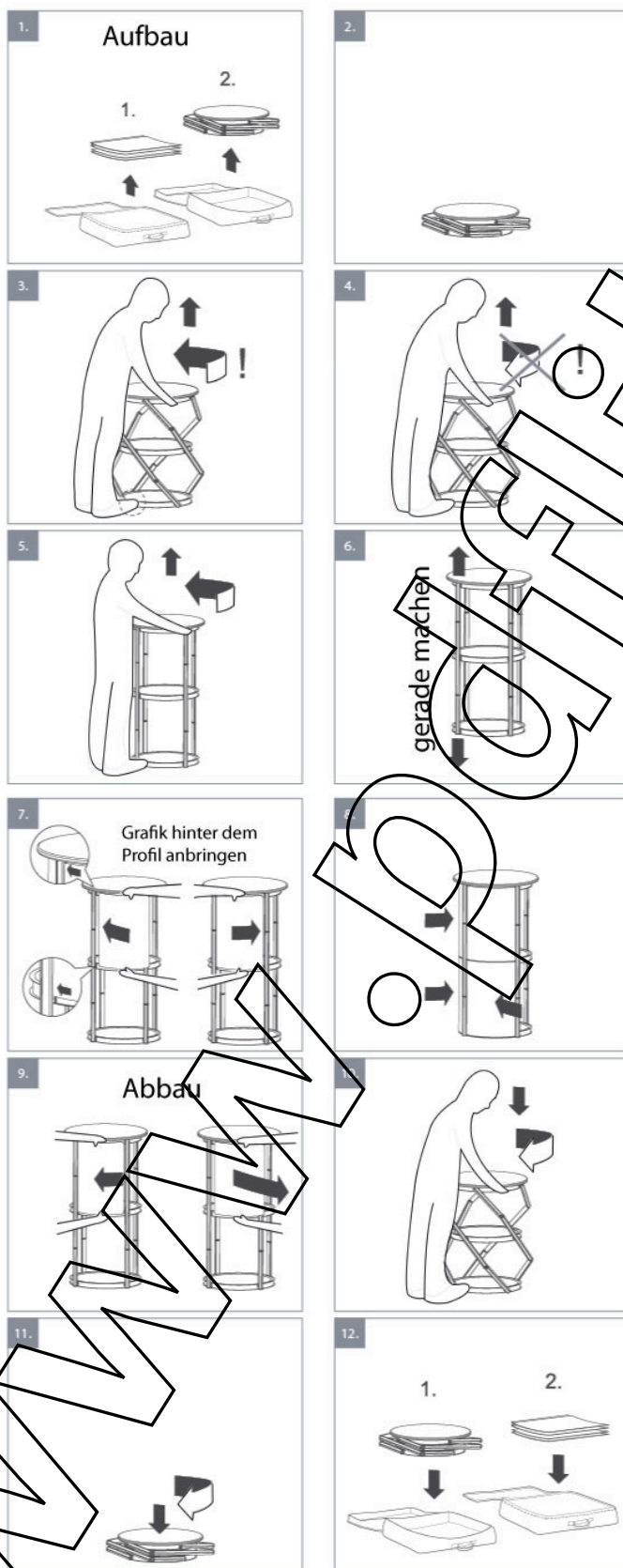
## Aufbauanleitung Promotiontheke "Pirouet Q"

Die "Promotiontheke Pirouet" enthält ein ausziehbares Gerüst sowie die Grafik. Beides wird jeweils in einer praktischen Transporttasche geliefert

3.-6. Stabilisieren Sie das Gerüst mit Ihrem Fuß und drehen Sie das Gerüst von rechts nach links nach oben bis es gerade steht.

7. & 8. Nun bringen Sie die Grafiken hinter dem Profil des Gerüsts an.

# Aufbauanleitung Promotiontheke "Pirouet Q"



www.stilb.com